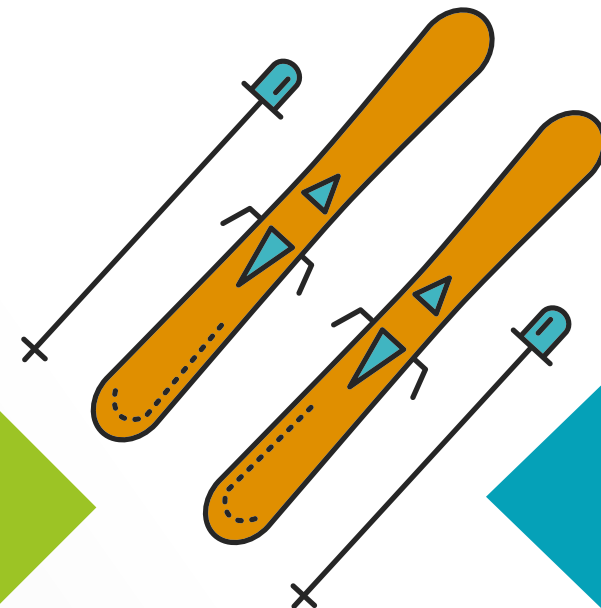


GUIDE

Service éducatif

Musée du ski des Laurentides

*Le musée vous convie à la découverte
du patrimoine laurentien*



MUSÉE du SKI
des LAURENTIDES
LAURENTIAN
SKI MUSEUM



TABLE DES MATIÈRES

TABLE DES MATIÈRES	3
LE MUSÉE DU SKI DES LAURENTIDES	4
PRÉSENTATION DU SERVICE ÉDUCATIF	6
LES ACTIVITÉS ÉDUCATIVES	6
DESCRIPTION DES ACTIVITÉS	7
INFORMATIONS PRATIQUES	8
RENSEIGNEMENTS GÉNÉRAUX	8

LE MUSÉE DU SKI DES LAURENTIDES

Le MSL fête ses 35 ans d'existence en 2017. Depuis 2008, le musée se trouve dans un édifice appartenant à la ville de Saint-Sauveur, ancien Service de police et de pompier. Le MSL a vu le jour grâce à un groupe de passionnés, membres de la Société d'histoire et de généalogie des Pays-d'en-Haut, qui ont créé un comité de recherche sur le ski dans les années 1980. Petit à petit, la collection s'est mise en place. Aujourd'hui, le musée gère une collection de plus de 7 000 artefacts et 17 fonds d'archives privés. Il s'agit d'un musée d'histoire thématique régional.

EXPOSITION PERMANENTE

L'introduction du ski dans la région des Laurentides, d'abord comme moyen de locomotion sur la neige, puis comme sport de participation et de compétition, a contribué et contribue encore au développement social, économique, touristique, voire culturel, du territoire laurentien. D'une région forestière et agricole, le ski a fait des Pays-d'en-Haut un paradis des sports d'hiver qui est considéré comme le berceau du ski au Canada. L'exposition permanente du Musée du ski des Laurentides se propose de présenter les grandes étapes de l'histoire du ski dans les Laurentides de façon à mieux comprendre comment l'homme a pu vivre en hiver, avec l'hiver et de l'hiver.

MISSION ET MANDATS DU MUSÉE DU SKI DES LAURENTIDES

Une approche historique :

À partir de sa collection et de ses archives, le MSL aborde l'histoire liée au développement d'un sport d'hiver, le ski, et de ses répercussions sur la vie sociale, économique et culturelle d'une région : Les Laurentides.

Une approche de mise en valeur de l'identité culturelle de la région :

Il importe de conserver dans la mémoire collective le rôle que ce sport a joué dans le développement des Laurentides, du Québec et du Canada. Le Musée souhaite mettre en valeur ce patrimoine qui a marqué l'identité culturelle de la région.

Une approche axée sur le public :

Conscient des besoins et des intérêts du public, le Musée prévoit le développement et la fidélisation de différents types de clientèles par le biais de ses diverses activités.

Une approche centrée sur l'éducation :

La diffusion est axée sur la promotion d'expositions permanentes et temporaires de qualité.



PRÉSENTATION DU SERVICE ÉDUCATIF

Le service éducatif du Musée du ski des Laurentides (MSL) offre des activités variées, entre autres des visites pour des groupes de cinq personnes ou plus, soit en français ou en anglais. Les visites offertes sont adaptées à la clientèle et peuvent rejoindre les intérêts de divers publics, qu'ils soient issus du milieu préscolaire, scolaire ou de groupes associatifs à vocation particulière. Notre capacité maximale d'accueil est de 35 personnes. Pour les groupes plus nombreux, il est possible de les diviser et, sur entente, de jumeler une visite au MSL avec une autre activité à Saint-Sauveur. Par exemple, nous pouvons offrir une ou des activités avec la Bibliothèque municipale Saint-Sauveur, située à une minute de marche du musée.

À travers ses activités, le MSL se donne comme mission de faire mieux connaître le ski, ce moyen de locomotion devenu sport de participation et de compétition qui a joué et joue encore un rôle important dans le développement économique, social et culturel des Laurentides.

LES ACTIVITÉS ÉDUCATIVES

Activité	Type d'activité	Public	
<i>Les sports de glisse * (à venir)</i>	Trousse d'activités	Préscolaire	
<i>L'homme, le ski et l'hiver</i>	Trousse pédagogique	1er et 2e cycle	
<i>En quelle année?</i>	Visite adaptée avec matériel	3e cycle	
<i>Ski, histoire et société</i>	Visite	Adulte	

DESCRIPTION DES ACTIVITÉS

Les sports de glisse *(à venir)



30 minutes

Une trousse d'activités ludiques clés en main pour les enfants d'âge préscolaire. À partir de l'histoire de Jackrabbit, découvrez les sports de glisse. Pour conclure, les enfants auront le plaisir de réaliser un bricolage sous le thème de l'hiver.

*Une visite adaptée pour les groupes préscolaires peut être proposée.

L'homme, le ski et l'hiver



90 minutes (Divisée 3 étapes)

Une trousse pédagogique clés en main conçue pour des élèves de 1er et de 2e cycle, qui aborde l'histoire des Laurentides et l'importance du ski dans son développement d'hier à aujourd'hui. Cette activité touche l'univers social et permet de se familiariser avec le milieu muséal.

*Une visite adaptée pour les groupes scolaires peut être proposée.

En quelle année?



30 minutes (+Préparation 15 minutes / Retour 15 minutes)

Une visite guidée conçue pour les élèves de 3e cycle, axée sur le présent avec matériel. En quelle année la planche à neige a-t-elle été inventée? En 1965, Sherman Popper commercialise une première planche à neige. Saurez-vous répondre à nos questions? Sous la forme d'un jeu-questionnaire animé, cette visite, idéale pour les jeunes, propose de découvrir les moments forts et les dates-clés de l'histoire du ski dans les Laurentides et dans le monde.

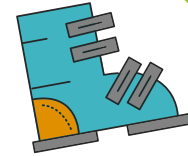
*La visite peut être combinée avec une autre activité à Saint-Sauveur.

Ski, histoire et société



1 heure

Une visite guidée s'adressant à un public adulte à partir de l'exposition permanente, avec contenu ajouté.



INFORMATIONS PRATIQUES

Tarif

L'entrée est libre.

Nous suggérons un don de 3 \$ par personne pour permettre au Musée de poursuivre sa mission.

Réservation et information

Nancy Belhumeur

nancy@museeduski.com

450 227-2564 poste 222

RENSEIGNEMENTS GÉNÉRAUX

Accessibilité

Le Musée du ski des Laurentides est accessible aux personnes à mobilité réduite.

Itinéraire

Autoroute 15
Sortie 60, Saint-Sauveur

À deux pas de l'église

Suivre les indications touristiques.

Stationnement

Stationnement gratuit dans les stationnements municipaux à l'arrière de l'église et à l'hôtel de ville.

Débarcadère pour les autobus : (avenue de l'Église et avenue Filion).

Le Musée du ski des Laurentides est votre musée!

Directeur général

Pierre Urquhart

Recherche, concept et rédaction

Nancy Belhumeur

Révisure et traductrice agréée

Édith Courtois

Riopel Design & Communication inc.

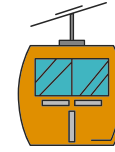
Édith Riopel, Designer graphique & Web

Le Musée du ski des Laurentides tient à remercier :

La MRC des Pays-d'en-Haut,
La Ville de Saint-Sauveur,
La Chambre de commerce et de tourisme de
la Vallée de Saint-Sauveur.

Ce projet a été réalisé grâce à la participation de :

M. Michel Allard, historien-conseil,
Musée du ski des Laurentides,
Madame Julie Gratton, conseillère de la Ville de Saint-Sauveur.
M. Pierre Dumas et Madame Éline Cousineau



Musée du ski des Laurentides

30, avenue Filion
Saint-Sauveur (Québec) J0R 1R0

450 227-2564, poste 222
1 877 528-2553

info@museduski.com

www.museduskideslaurentides.com

Suivez-nous sur Facebook!

Ouvert du mercredi au dimanche

Entrée libre

Un don de 3 \$ par personne serait apprécié.



Québec 

Entente de développement culturel